

SPOELEN

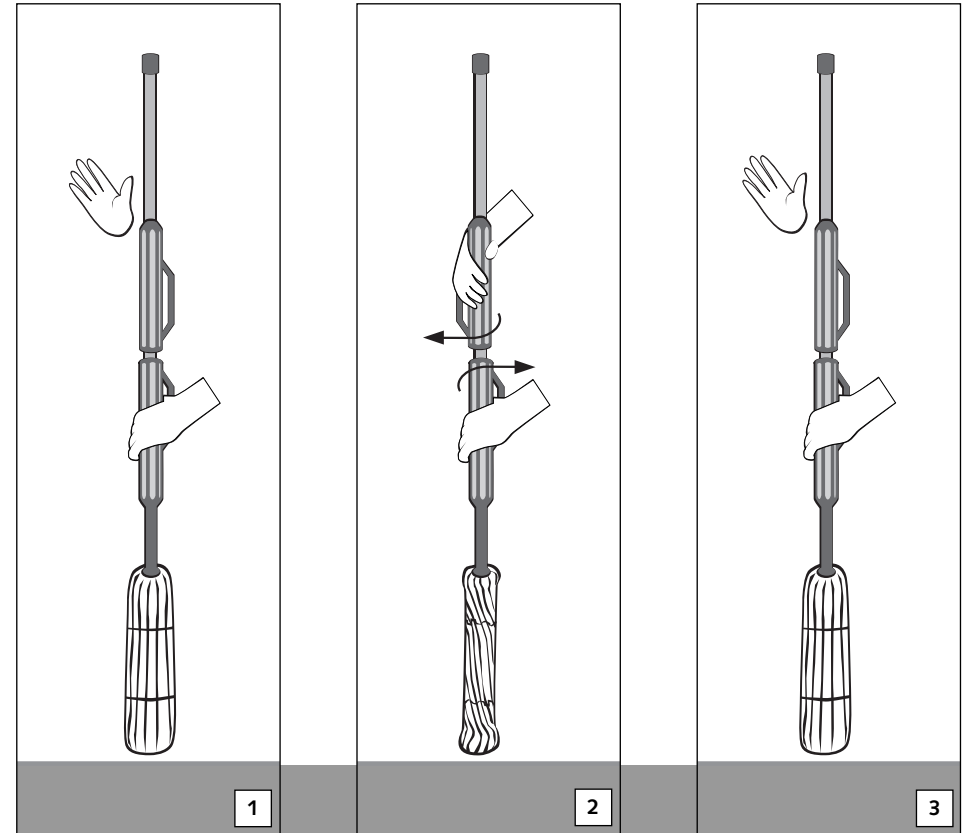
1

Laat de steel van de mop op de bodem van de emmer rusten.

Spoel de mop uit door de onderste handgreep op en neer te bewegen.

2

Pak de onderste handgreep beet en til de mop uit de emmer.



WRINGEN

1

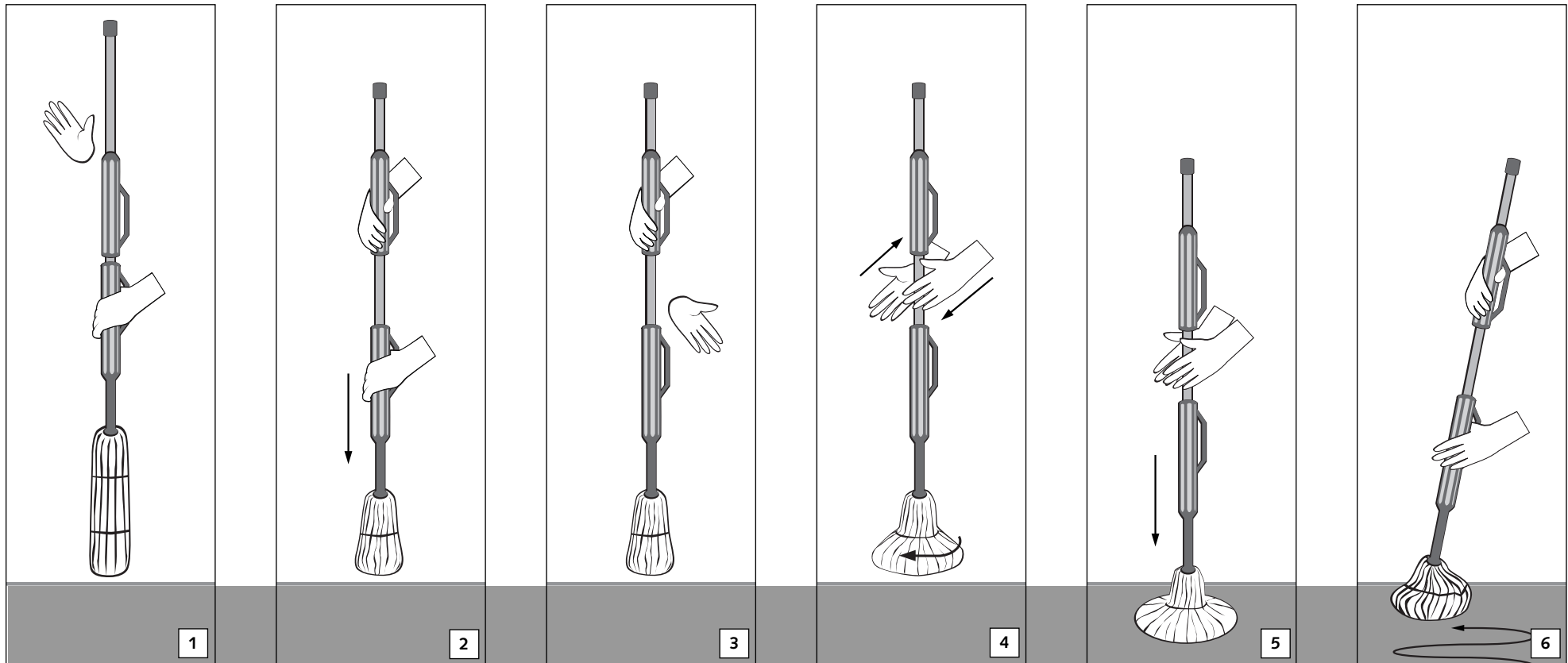
Houd de mop beet aan de onderste handgreep.

2

Pak de bovenste handgreep en draai beide handgrepen tegen elkaar in om overtollig water uit te wringen.

3

Laat de bovenste handgreep los om de mop weer te ontspannen.



Moppen

1
Houdt de mop beet
aan de onderste
handgreep en laat de
bovenste handgreep
los.

De draden van de
mop hangen recht.

2
Laat de onderste
handgreep rustig
helemaal naar
beneden zakken.

3
De mop hangt nu in
model.

4
Draai de mop aan de
middenstang rond in
de lucht.

5
Als de mop volledig
uitwaaiert, op de vloer
laten vallen.
(Even oefenen...)

6
Loop rustig achteruit
en beweeg de mop
van links naar rechts
zigzaggend mee.